


# SL40 水文测量无人船

 **应用场景** 流速流量测量、污染物通量测量、水下地形测量

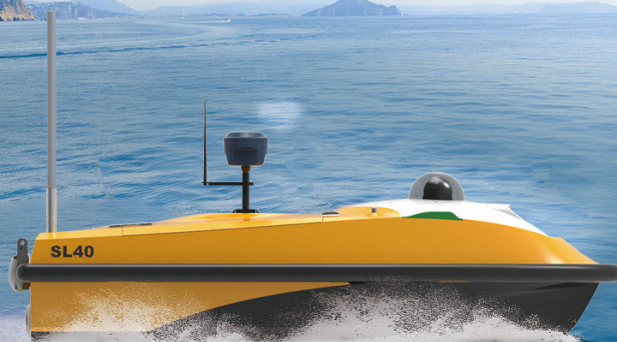
 **产品优势** 采用喷泵推进、防水草、防渔网缠绕  
多种智能路径规划，支持智能自动化任务  
碳纤维船体坚固耐用，环境适应性强

## 可搭载仪器

ADCP



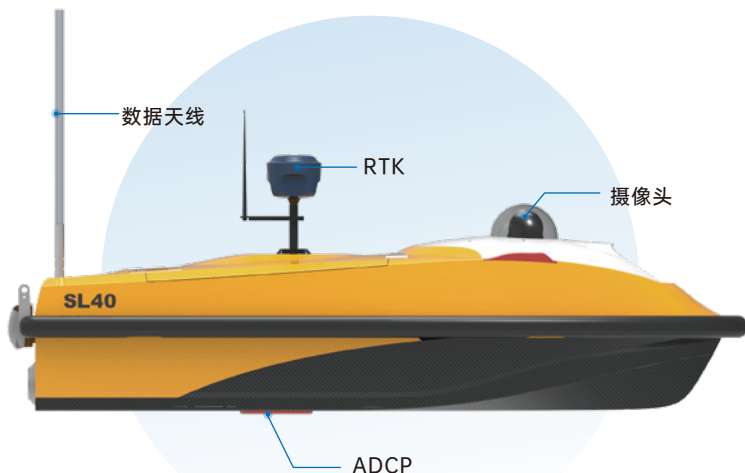
单波束测深仪



## 功能特点

- ▶ 可实现智能航行，路径规划、自主导航、超声波避障
- ▶ 实时回传水面视频及测量数据
- ▶ 航行速度快，精准走直线，测流误差小
- ▶ 仪器搭载空间大、可选类型多

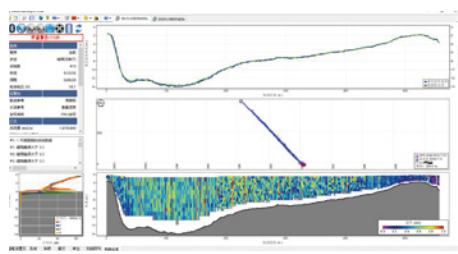
# 产品结构



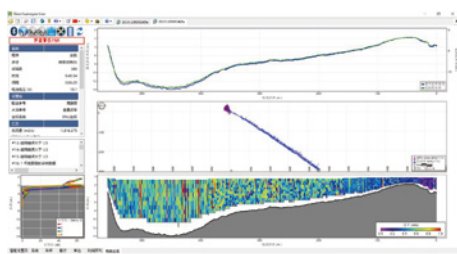
## 产品参数

船体尺寸	1.6m(长)×0.6m(宽)
船体材料	碳纤维
空载重量	30kg
负载能力	25kg
月池直径	177mm(可定制)
最高航速	5m/s
续航时间	4h(2m/s), 2h(5m/s)
通信距离	遥控1km, 基站2km
	支持4G通信, 可远距离控制
抗风浪等级	4级风, 0.5米浪
最小工作水深	0.2m
推进形式	喷泵
自动避障	30m

## 应用案例

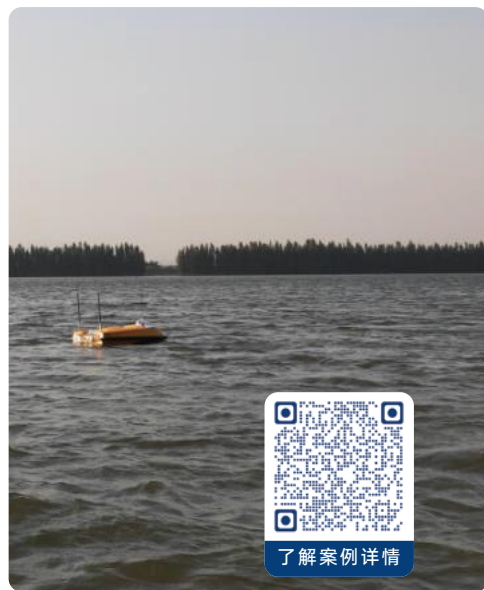


测量结果-01



测量结果-02

测量成果																	
航次	时间	距离				平均流速		流量						%			
#	时间	持续时间	水温	航迹	直线距离	河宽	面积	船速	流速	左岸流量	右岸流量	表层流量	测量流量	底层流量	总流量	LC总流量	实测百分比
11	左 9:26:58	0:06:59	25.0	562.92	550.92	580.924	4,273.685	1.343	-0.426	-4.57	-0.20	-135.35	1,387.51	-292.02	1,819.640	--	76.3
12	右 9:34:15	0:06:20	25.5	568.50	548.69	578.694	4,241.310	1.496	-0.428	-5.28	0.55	-133.92	1,391.68	-286.04	1,816.375	--	76.6
		<b>平均</b>	25.2	565.71	549.81	579.809	4,257.497	1.420	-0.427	-4.92	0.17	-134.63	1,389.60	-289.03	1,818.007	0.000	76.4
		<b>标准差</b>	0.2	2.79	1.11	1.115	16.188	0.076	0.001	0.36	0.37	0.71	2.09	2.99	1.633	0.000	0.2
		<b>误差</b>	0.0	0.005	0.002	0.002	0.004	0.054	-0.003	-0.073	2.176	-0.005	-0.002	-0.010	-0.001	0.000	0.002



## 广东阳江海头湾水文测量

🕒 2019年11月

📍 广东江门

SL40无人船在广东省江门市的6个河流断面进行**26个小时不间断**的流速流量测量，每2个小时测量一次，测量出每个断面的流速和流量的变化情况。从测量时间、测量直线距离，测出的流速和总流量，都体现了无人船测量的**高自动化、高精度、高效率**。



☎ 400-829-9009 ✉ sales@yunzhou-tech.com 🌐 www.yunzhou-tech.com

📍 珠海市高新区情侣北路3888号香山海洋科技港



扫码一对一咨询