



ME120 走航监测无人船

 **应用场景** 在线水质监测，自动水样采集

 **产品优势** 双体船设计航行平稳
抗风浪能力强，适用于近海作业
可集成多套流动注射仪及多参数水质监测仪



可搭载仪器

流动注射分析仪



在线水质监测仪



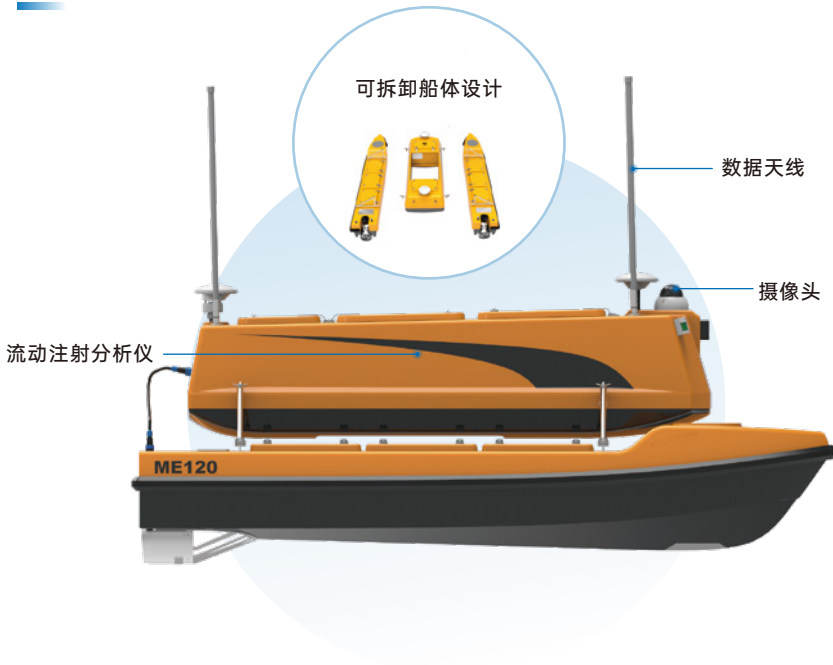
水质采样器



功能特点

- ▶ 智能航行，路径规划、自主导航、超声波避障
- ▶ 实时回传水面视频及测量数据
- ▶ 模块化设计，电池、仪器、设备仓、推进器均可快速更换
- ▶ 在线水质监测，可实现总磷、总氮、氨氮、高锰酸盐指数在线监测
- ▶ 自动生成报告、水质采样监测报告、水质参数浓度分布图

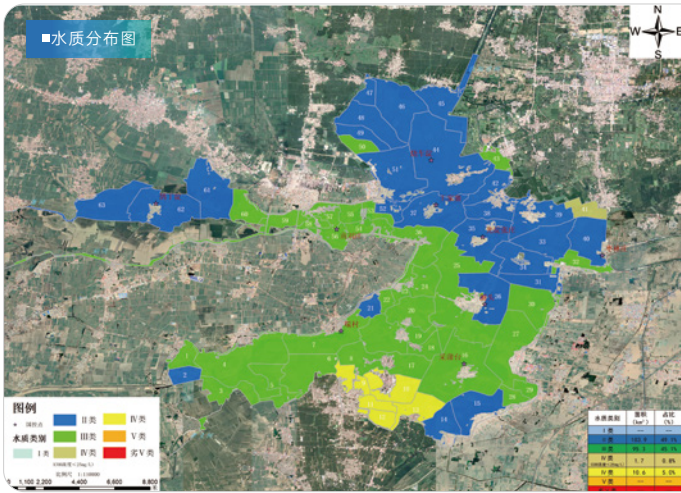
产品结构



产品参数

船体尺寸	2.5m(长)×1.4m(宽)
船体自重	94kg(不含电池)
负载能力	60kg
最高航速	5m/s
续航时间	8h(2m/s), 2h(5m/s)
通信距离	遥控1km, 基站2km 支持4G可不限距离
抗风浪等级	4级风, 1米浪
最小工作水深	0.45m
自动避障	30m
推进方式	涵道式桨叶推进
电 池	50AH, 4块

应用案例



白洋淀无人船水质监测

🕒 2020至2021年 📍 白洋淀

根据省厅工作安排，云洲与河北省监测中心分别于2020年5月、7月、9月、11月，动用无人船20条次，对白洋淀开展了4次**全面水质专项监测**。共布设监测点位20125个，获取监测数据60375个，初步掌握了白洋淀汛期前、汛期、汛期后及平水期主要污染物的浓度范围和分布情况，生成水质报告并绘制了水质类别分布图。



☎ 400-829-9009 ✉ sales@yunzhou-tech.com 🌐 www.yunzhou-tech.com

📍 珠海市高新区情侣北路3888号香山海洋科技港



扫码一对一咨询